

Maisonnette « Jardin de pivoines »



Fournitures pour une maison:

Papier de la série design « Jardin de pivoines » (réf 152483)

- un rectangle de 5,5 cm x 17,2 cm

Papier cartonné « Murmure blanc » (réf 106549)

- un rectangle de 15 cm x 17 cm
- une chute pour tamponnages et découpes

Papier cartonné « Gris granite » (réf 147008)

- un rectangle de 4,2 cm x 9 cm

Papier cartonné « Pétale rose » (réf 147009)

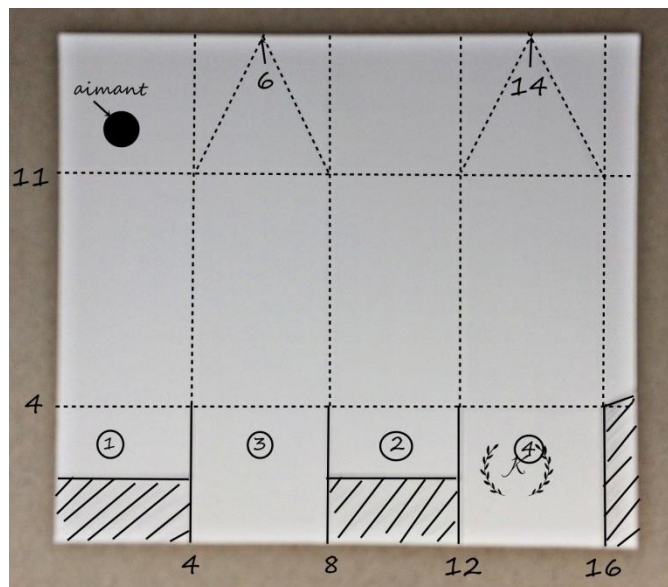
- une chute pour découpes

Autres fournitures et matériel : Big shot, Poinçons « Chic étiquettes » (réf 152886), Plioir à gaufrage « Feuillages » (réf 152716), Coupe-papier Stampin (réf 152392), Sets de tampons « Tendres souhaits » (réf 152406) et Souhaits tout mini (réf 151736), ciseaux (réf 103579), Plioir (réf 102300), Bloc transparent C (réf 118486), Outil Touche à tout (réf 144107), Poudre à embosser argent (réf 109131), Pistolet chauffant (réf 129055), Versamark (réf 102283), environ 50 cm de galon plissé « Murmure blanc » (réf 151326), Stampin'dimensionals (réf 104330), colle multi-usage (réf 110755). **Hors SU :** 2 aimants

Réalisation du corps de la maisonnette :

Prendre le rectangle de papier cartonné « Murmure blanc ». Avec le coupe-papier et la lame de marquage, sur le côté mesurant 15 cm, marquer un pli à 4 cm et à 11 cm. Tourner le papier d'1/4 de tour et sur le côté mesurant 1 cm, marquer un pli à 4 cm - 8 cm - 12 cm et 16 cm.

A l'aide de l'outil Touche à tout et de la pointe stylet marquer les plis qui formeront le toit de la maison comme indiqué sur le schéma suivant :



----- plier _____ couper //// partie à enlever

Découper le fond de la maisonnette comme indiqué sur le schéma. Repasser sur les plis avec le plioir en os. Coller un des aimants à l'intérieur sur un côté du toit. Coller la languette latérale puis le fond dans l'ordre indiqué.

Réalisation du toit de la maisonnette :

Prendre le rectangle de papier cartonné « Gris granit ». Avec le coupe-papier et la lame de marquage, marquer un pli à 4,5 cm. A l'aide de la big shot et du plioir de gaufrage « Feuillage », gaufrer ce même rectangle.

Coller la moitié du toit sur la maisonnette, placer le 2^{ème} aimant sur l'autre face, y déposer un point de colle et rabattre la partie du toit restée libre.

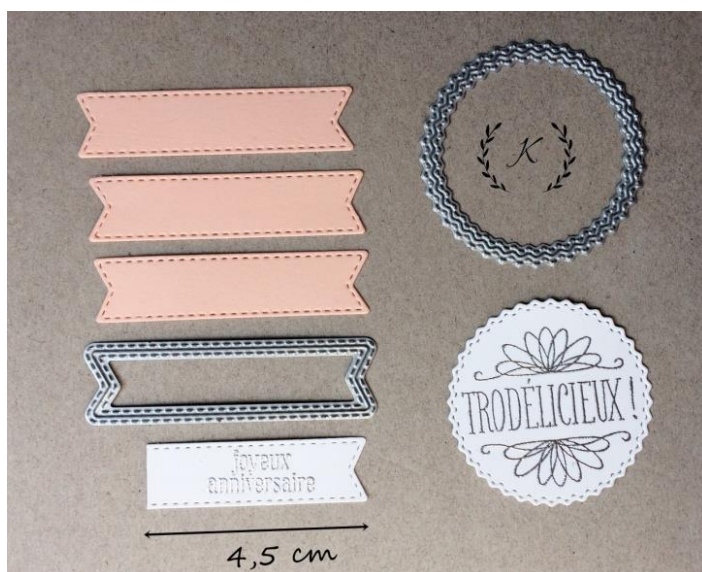


Décorons la maisonnette :

Prendre la bande de papier de série design. A l'aide du coupe-papier et de la lame de marquage, marquer un pli dans la longueur à 4,05 cm - 8,1 cm - 12,15 cm et 16,2 cm. Coller autour de la maisonnette en laissant le même espace libre en haut et en bas.

Découper 3 étiquettes biseautées dans la chute de papier cartonné « Pétale rose ».

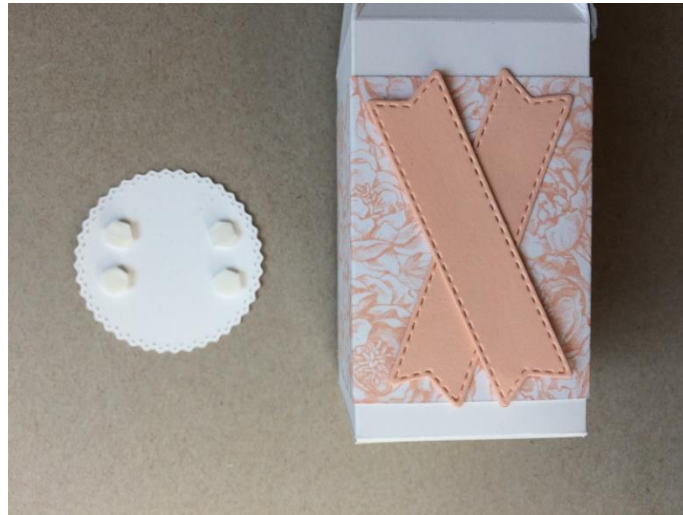
Sur la chute de papier cartonné « Murmure blanc », tamponner à la Versamark les sentiments « Trop délicieux » du set « Tendres souhaits » et le sentiment « Joyeux anniversaire » du set « Souhaits tout mini ». Saupoudrer de poudre à embosser « argent », tapoter pour enlever l'excédent, faire fondre avec le pistolet chauffant.



Découper avec les poinçons « Chics étiquettes ». Redécouper le sentiment « Joyeux anniversaire » pour le réduire à 4,5 cm. Coller sur une étiquette « Pétale rose » en laissant légèrement dépasser celle-ci à l'extrémité droite. Rabattre et coller à gauche. Faire un trou avec l'Outil Touche à tout.



A l'avant de la boîte, coller les 2 étiquettes « pétale rose » restantes en croix. Coller au centre de la croix le cercle avec le sentiment « Trop délicieux » à l'aide de mousse 3D.



Entourer la maisonnette de galon plissé « Murmure blanc », accrocher l'étiquette avec le sentiment « Joyeux anniversaire » au niveau du toit et faire un joli nœud.



Votre maisonnette est terminée, j'espère que vous aurez eu beaucoup de plaisir à la réaliser !

Proposer de nouveaux projets et réaliser un tutoriel prend du temps...

Merci de respecter mon travail, si vous utilisez ce tutoriel à des fins commerciales

ou si vous le partagez,

n'oubliez pas de faire référence à mon blog <https://kraftyminie.wordpress.com>.

Kraftyminie
Démonstratrice Stampin'Up!
en Mayenne (53)



Contact : kraftyminie@gmail.com ou 066.3297726