

Carte double volets pivotants

« Croquis du jardin »



Fournitures :

Papier de la série design « Croquis du jardin » (réf 155499)

- 1 rectangle de 10 cm x 10,5 cm
- 1 rectangle de 10 cm x 15,5 cm

Papier cartonné coordonné au choix, ici: « Papaye pâle» (réf 155669)

- 1 rectangle de 16 cm x 21 cm = A
- 1 rectangle de 10,2 cm x 15,7 cm = B
- 2 rectangles de 7,5 cm x 9,8 cm = C
- 1 bande de 2 cm x 10 cm

Papier cartonné « Blanc simple » (réf 159228)

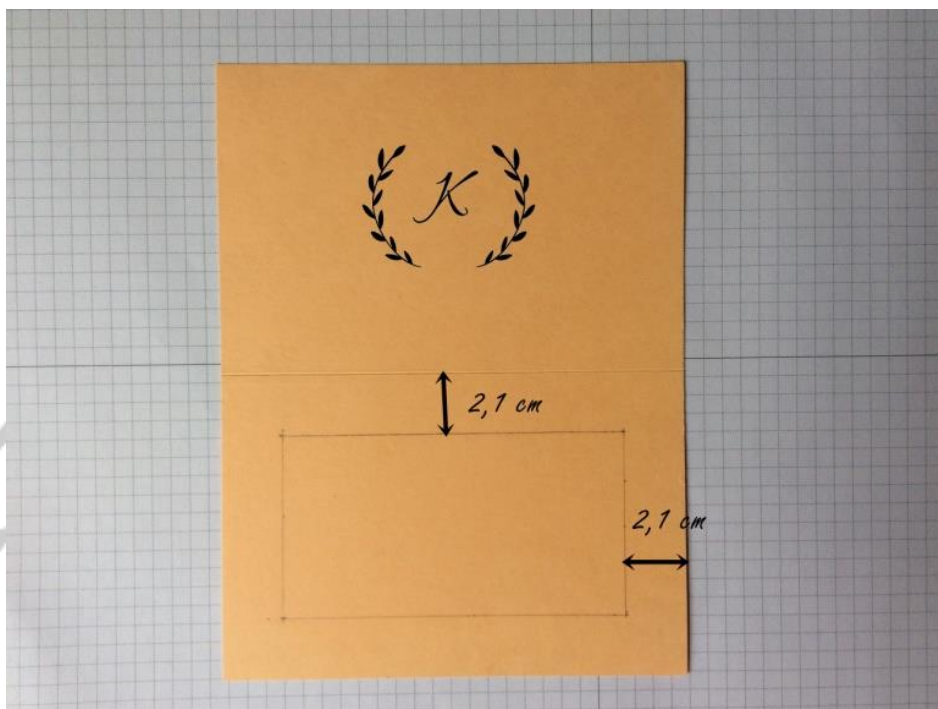
- 1 rectangle de 5,5 cm x 10 cm
- 1 rectangle de 10 cm x 15,5 cm
- 4 rectangles de 5,5 cm x 6 cm + 1 chute

Autres fournitures et matériel : Machine de découpe et de gaufrage (réf 149653), Coupe-papier Stampin (réf 152392) , Lot de tampons et poinçons « Pétales manuscrits » (réf 155493) , Set de tampons « Touche d'élégance » (réf 153094), Set de poinçons « Jolie boîte oreiller » (réf 156321), « Plioirs à gaufrage « Prairies matinales » (réf 153126) et « Mots usés par le temps » (réf 156505), Ciseaux (réf 103579), Plioir (réf 102300), Blocs transparents , Encre coordonnée, ici : « Papaye pâle » (réf 155670), Vert Jardin (réf 147089) et Stazon noir jais (réf 101406), Crayons estompes (réf 102845), Brosses estompes (réf 153611), Galon en dentelle festonnée (réf 149593), Adhésif découpe facile (réf 154031), Colle liquide multi-usage (réf 154974).

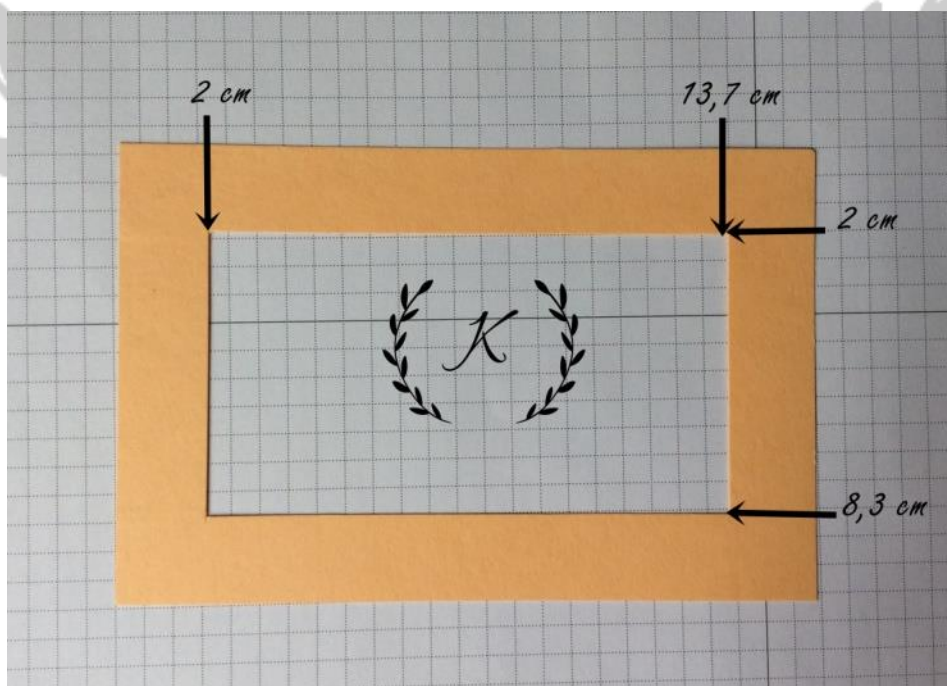
Cadeau SAB : Papier de série design « Lavis en gris » (réf 156630)

Réalisation du mécanisme de la carte :

Prendre le rectangle A. Sur le côté mesurant 21 cm, marquer un pli à 10,5 cm. A l'intérieur, sur la partie inférieure, marquer discrètement un rectangle à 2,1 cm des bords.



Prendre le rectangle B. Positionner le papier en position portrait dans le coupe-papier à 2 cm et couper entre 2 cm et 13,7 cm puis à 8,3 cm et couper entre 2 cm et 13,7 cm. Positionner ensuite le papier en position paysage à 2 cm et couper entre 2 cm et 8,3 cm, avancer à 13,7 cm et couper entre 2 cm et 8,7 cm. Vous obtenez un cadre de 2 cm.



Prendre les 2 rectangles C :

Sur le côté mesurant 7,5 cm :

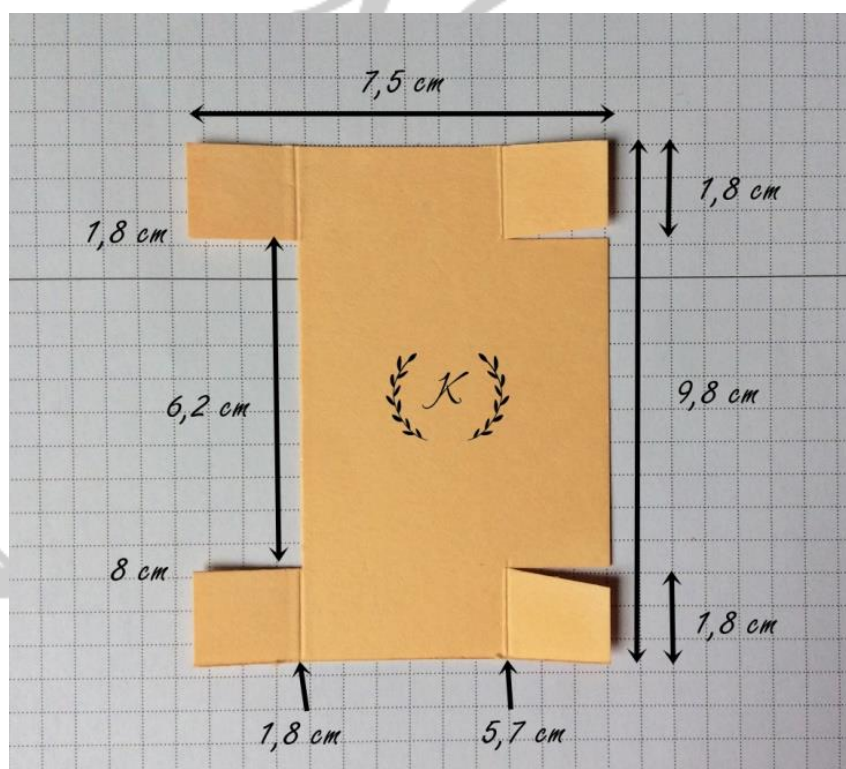
Positionner le papier à 1,8 cm dans le coupe-papier => Marquer un pli entre 0 et 1,8 cm - couper entre 1,8 cm et 8 cm - marquer un pli entre 8 cm et 9,8 cm.

Avancer le papier à 5,7 cm => Marquer un pli entre 0 et 1,8 et entre 8 cm et 9,8 cm , découper et plier en suivant les repères indiqués sur la photo suivante.

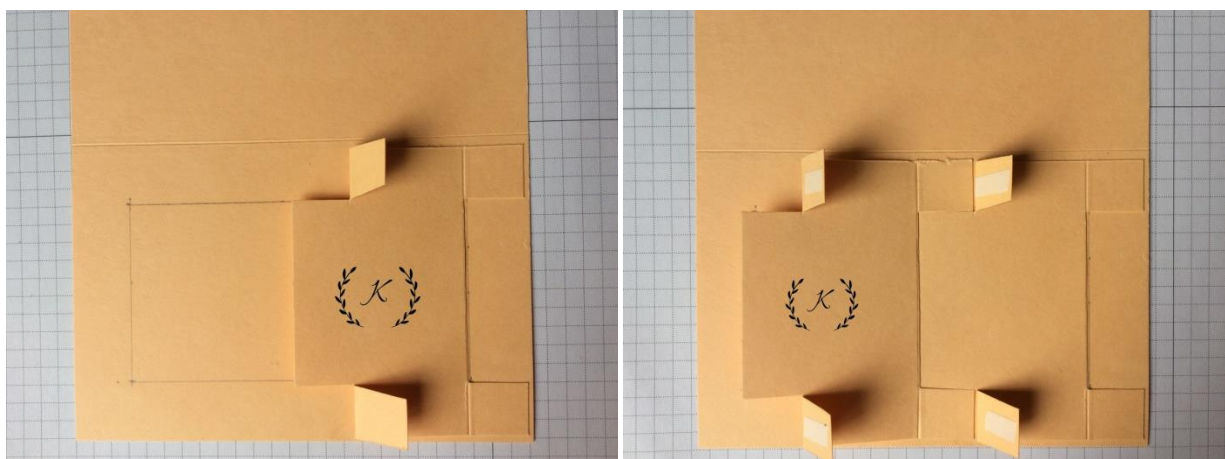
Tourner le papier d'1/4 de tour et sur le côté mesurant 9,8 cm :

Positionner le papier à 1,8 cm dans le coupe-papier => couper entre 0 et 1,8 cm puis entre 5,7 cm et 7,5 cm.

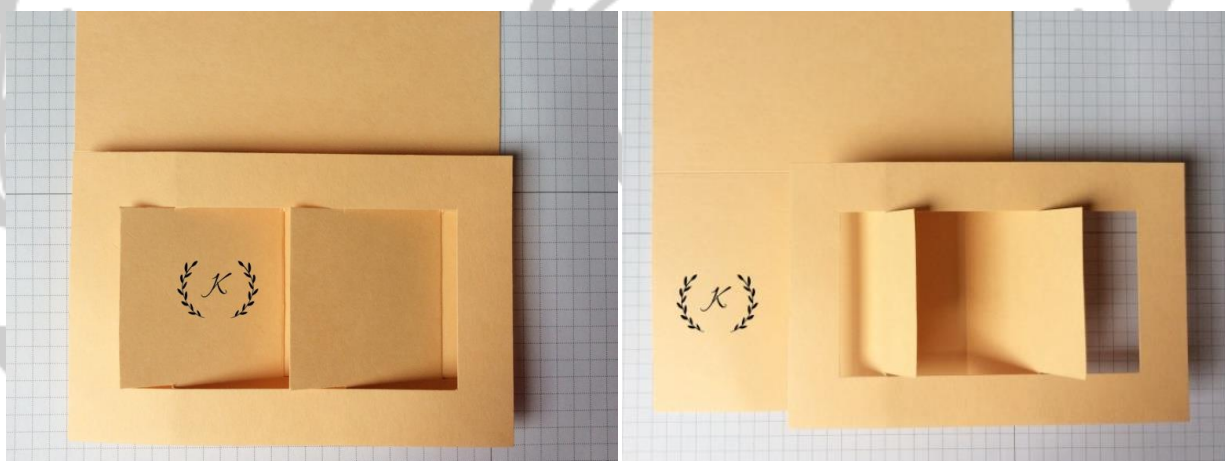
Avancer le papier à 8 cm et couper entre 0 et 1,8 cm puis entre 5,7 cm et 7,5 cm. Biseauter les 2 languettes à droite de la photo.



Positionner comme sur les photos suivantes,

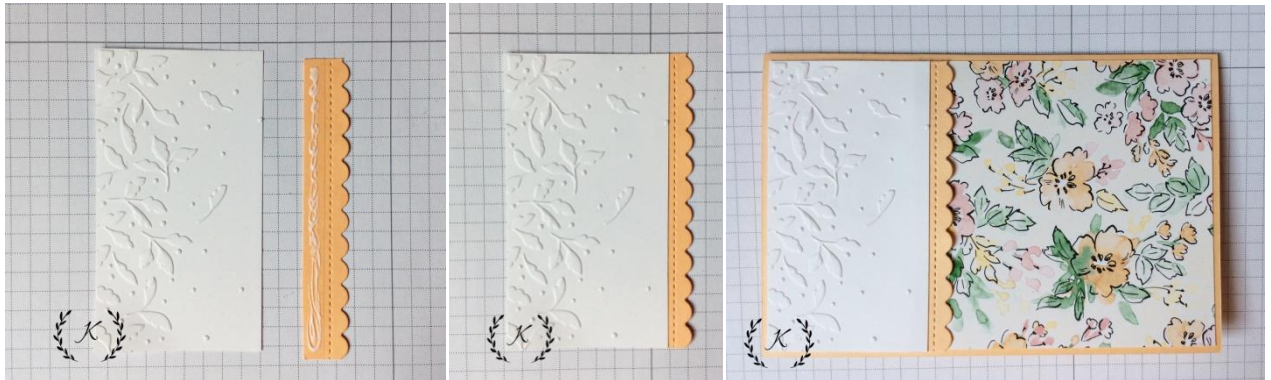


Mettre de l'adhésif double face sur les pattes et venir coller le rectangle de papier cartonné. Les volets doivent pouvoir pivoter.



Réalisation du décor de la carte :

Gauffer le rectangle de papier « Blanc simple » mesurant 5,5 cm x 10 cm avec le plioir « Prairies matinales ». Découper une bande festonnée dans le papier cartonné « Papaye pâle ». Assembler avec le papier de série design. Coller sur le dessus de la carte.



Tamponner fleurs et feuillages avec le set de tampons « Pétales manuscrits » et la Stazon. Mettre en couleur. En fonction de l'effet souhaité, atténuer les encres de couleur en tamponnant une 1^{ère} fois sur un brouillon. S'aider d'un crayon estompe pour colorer les tiges. Coller à l'intérieur de la carte.



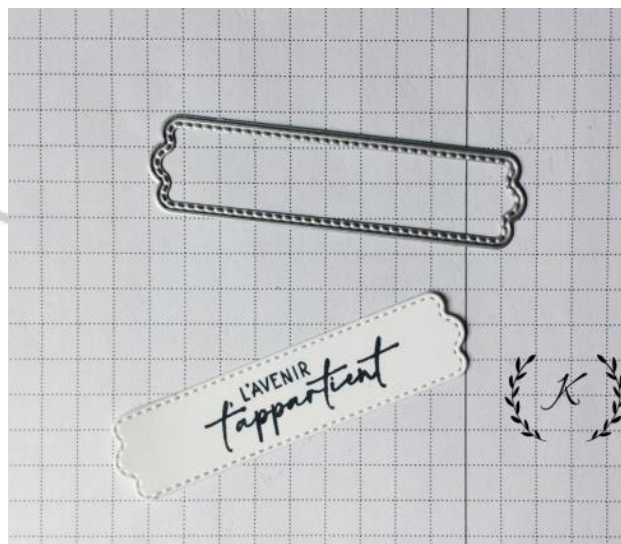
Prendre le rectangle de papier de série design et découper un cadre entre 1,7 cm et 13,7 cm sur les grands côtés et entre 1,7 cm et 8,3 cm sur les petits côtés.. Faire des repères à 2,7 cm sur la tranche droite. Positionner le poinçon du set « Jolie boîte oreiller » et passer à la Big Shot.



Passer du galon en dentelle festonnée dans les trous formés et faire un joli nœud. Coller en centrant sur le cadre de papier cartonné.

Prendre 3 des rectangles de papier cartonné « Blanc simple » et les gaufrer avec le plioir « Mots usés par le temps ». Passer légèrement sur le papier gaufré avec la brosse estompe encrée en « Papaye pâle ». Découper un bouquet de fleurs dans le papier de série design « Lavis de gris » et colorer les fleurs avec un crayon estompe.

Tamponner le sentiment « L'avenir t'appartient » sur une chute de papier blanc. Découper avec un des poinçons du set « Jolie boîte oreiller ». Découper une 2^{ème} étiquette dans le même papier que le cadre, la couper par la moitié.



Assembler comme sur la photo suivante en gardant un rectangle blanc et la $\frac{1}{2}$ étiquette de papier de série design côté.

!!! ne coller que la partie droite de l'étiquette !!!



Basculer les volets. Coller le rectangle gaufré sur la partie gauche. Coller la $\frac{1}{2}$ étiquette de papier de série design au dos de l'étiquette blanche.



Enfin, sur le dernier rectangle de papier cartonné « Blanc simple », tamponner le sentiment « Tu es si unique » du set « Touche d'élégance » et à nouveau quelques fleurs. Coller sur le dernier volet.



Proposer de nouveaux projets et réaliser un tutoriel prend du temps...

Merci de respecter mon travail, si vous utilisez ce tutoriel à des fins commerciales

ou si vous le partagez,

n'oubliez pas de faire référence à mon blog <https://kraftyminie.com>.

Kraftyminie
Démonstratrice Stampin'Up!
en Mayenne (53)

Contact : kraftyminie@gmail.com ou 066.3297726