

Goodies

« Forêt animée »



Fournitures :

Papier de série design « Forêt animée » (réf. 158941)

- 1 rectangle de 4,5 cm x 7 cm
- découpes de champignons ou de glands dans le papier de série design

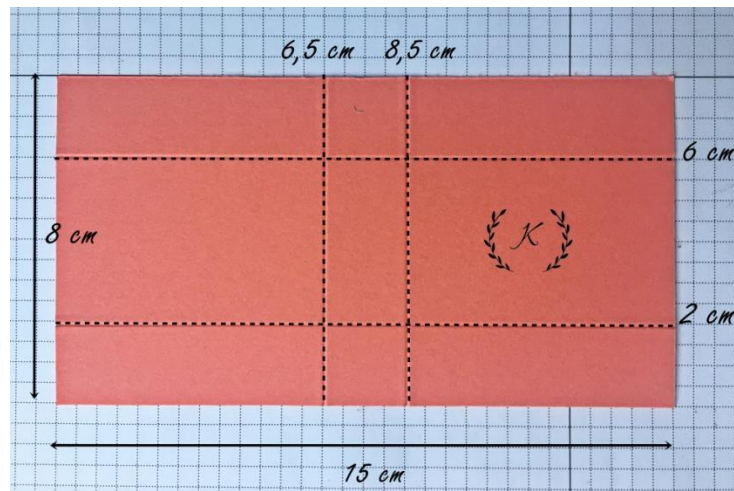
Papier cartonné coordonné, ici « Corail Calypso » (réf. 124392)

- 1 rectangle de 8 cm x 15 cm

Autres fournitures et matériel : Machine de découpe et de gaufrage (réf. 149653), Coupe-papier Stampin (réf. 152392), Lot de poinçons et de tampons « Au comble du bonheur » (réf. 158953), Poinçons « Etiquettes pour tous les goûts » (réf. 155563), Plioir à gaufrage 3D « Bois d'arbre » (réf. 156406), Chutes de papier « Blanc simple » (réf. 159228), encre « Vert jardin » (réf. 147089), lot de ficelles à rôtir essentielles (réf. 155475), Ciseaux (réf. 103579), Plioir (réf. 102300), Colle liquide multi-usage (réf. 154974), Adhésif découpe facile (réf. 154031).

Réalisation :

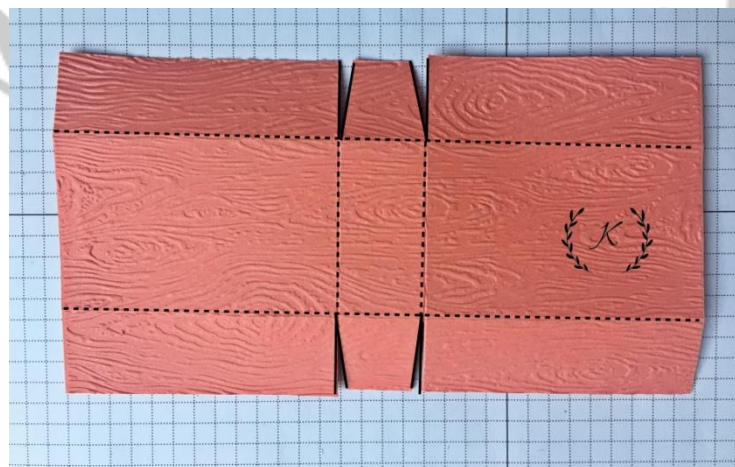
Prendre le rectangle de papier cartonné «, sur le côté mesurant 8 cm, marquer un pli à 2 cm et à 6 cm. Sur le côté mesurant 15 cm, marquer un pli à 6,5 cm et 8,5 cm.



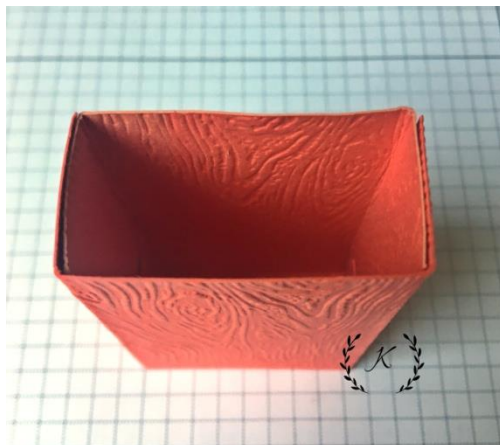
Gaufrer avec le plioir « Bois d'arbre ».



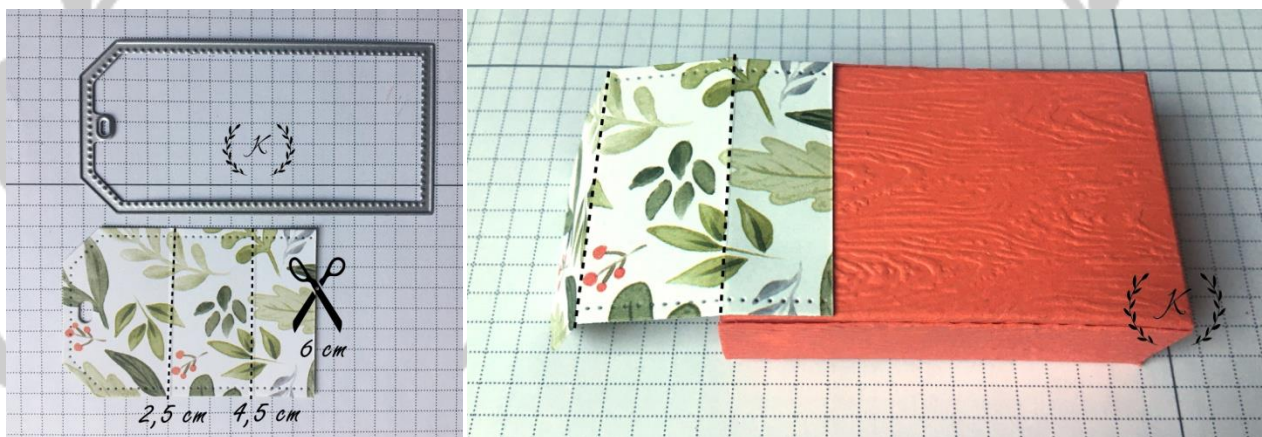
Découper et biseauter les languettes centrales.



Fermer et coller la boîte :



Dans le rectangle de papier de série design, découper une étiquette avec un des poinçons « Etiquettes pour tous les goûts ». En partant de la partie avec le trou, plier à 2,5 cm et à 4,5 cm. Couper à 6 cm et venir coller à l'arrière de la boîte :



Tamponner le sentiment « Merci » sur une chute de papier cartonné « Blanc simple ». Découper avec le poinçon étiquette du lot « Au comble du bonheur ». Raccourcir l'étiquette en déplaçant le poinçon vers la droite. Découper 4 glands dans le papier de série design (ou utiliser le tampon avec le poinçon coordonné du lot). Découper un œillet avec le poinçon du set « Etiquettes pour tous les goûts ». Coller l'œillet sur l'étiquette.



Fermer la boîte avec de la ficelle à rôti blanche. Attacher l'étiquette et faire un joli nœud.



Coller 2 glands dos à dos aux extrémités des ficelles.



Votre boîte est terminée !

Proposer de nouveaux projets et réaliser un tutoriel prend du temps...

Merci de respecter mon travail, si vous utilisez ce tutoriel à des fins commerciales

ou si vous le partagez,

n'oubliez pas de faire référence à mon blog <https://kraftyminie.wordpress.com>.

Kraftyminie
Démonstratrice Stampin'Up!
en Mayenne (53)



Contact : kraftyminie@gmail.com ou 066.3297726