

# Boîtes oreillers géométriques

## « Lumières rayonnantes »



### Fournitures :

#### Papier cartonné « Très vanille » A4 (réf 159228)

- 1 rectangle de 2 cm x 5 cm pour découpe d'étiquette

#### Papier de Série Design « Lumières rayonnantes» (réf 159535) :

- 1 carré de 11 cm de côté

#### Papier spécialité « éclats métallisés » (réf 159909)

##### Coloris Noir

- Quantité nécessaire pour découpes des feuillages

#### Papier spécialité « lustre » (réf 159537) :

##### Coloris « Or » et « Très vanille »

- Quantité nécessaire pour découpes des feuillages

Autres fournitures et matériel : Mini machine de découpe et de gaufrage (réf 150673), Coupe-papier Stampin (réf 152392), Set de tampons « Noëls inoubliables » (réf 156303), Set de poinçons « Tiges splendides » (réf 159676), et Hydrangées (réf 154326), Versamark (réf 102283 ), pistolet chauffant (réf129055), Poudres à embosser métallisées(réf 155555), Ciseaux (réf 103579), Plioir (réf 102300), Outil touche à tout (réf 144107), Adhésif découpe facile (réf 154031) Mini-stampin'dimensionnals (réf 144108).

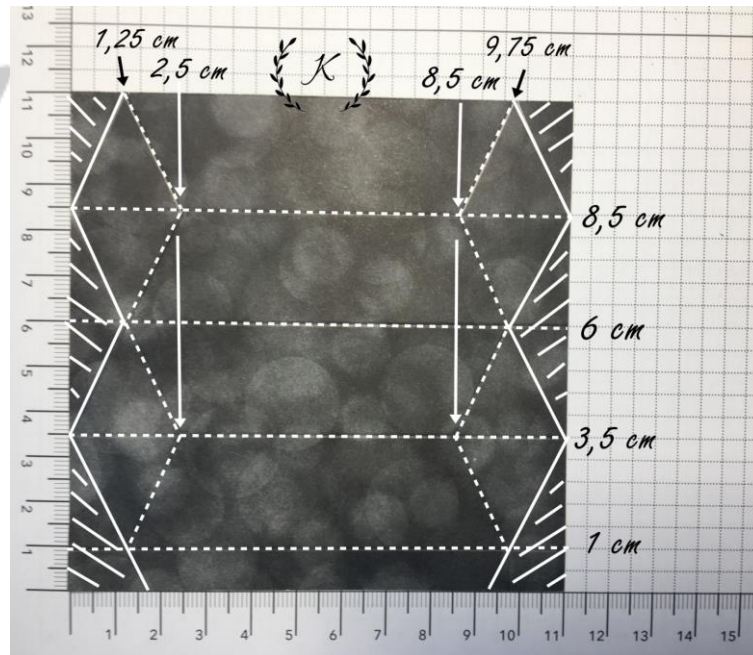
### Réalisation :

Prendre le carré de papier de série design. A l'aide du coupe-papier et de la lame de pliage, marquer un pli à 1 cm - 3,5 cm - 6 cm et 8,5 cm.

Tourner le papier d'1/4 de tour vers la gauche. Positionner le papier à 1,25. Faire un repère avec la pointe stylet de l'outil « Touche à tout » sur le 1<sup>er</sup> trait, le 3<sup>ème</sup> trait et l'extrémité du papier. Avancer le papier jusqu'à 9,75 cm et répéter la même opération.

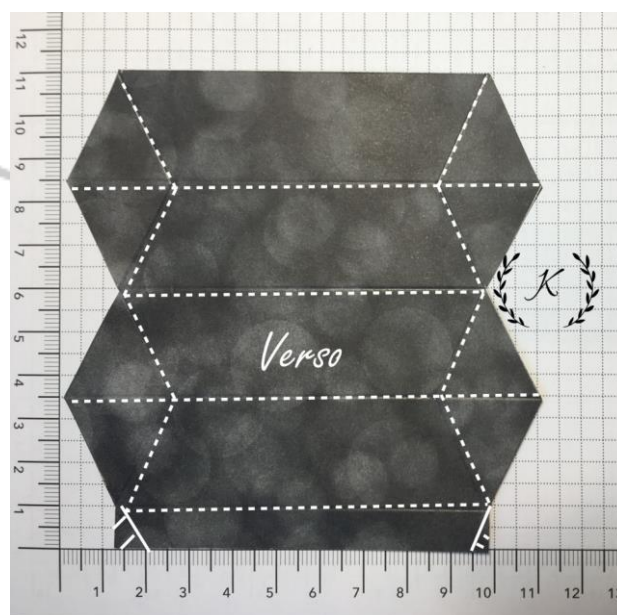
Repositionner le papier à 2,5 cm et faire un repère avec la pointe stylet de l'outil « Touche à tout » sur le 2<sup>ème</sup> trait et le 4<sup>ème</sup> trait. Avancer à 8,5 cm et répéter la même opération.

Marquer un pli entre les repères avec la pointe de l'Outil « Touche à tout » comme sur la photo suivante.

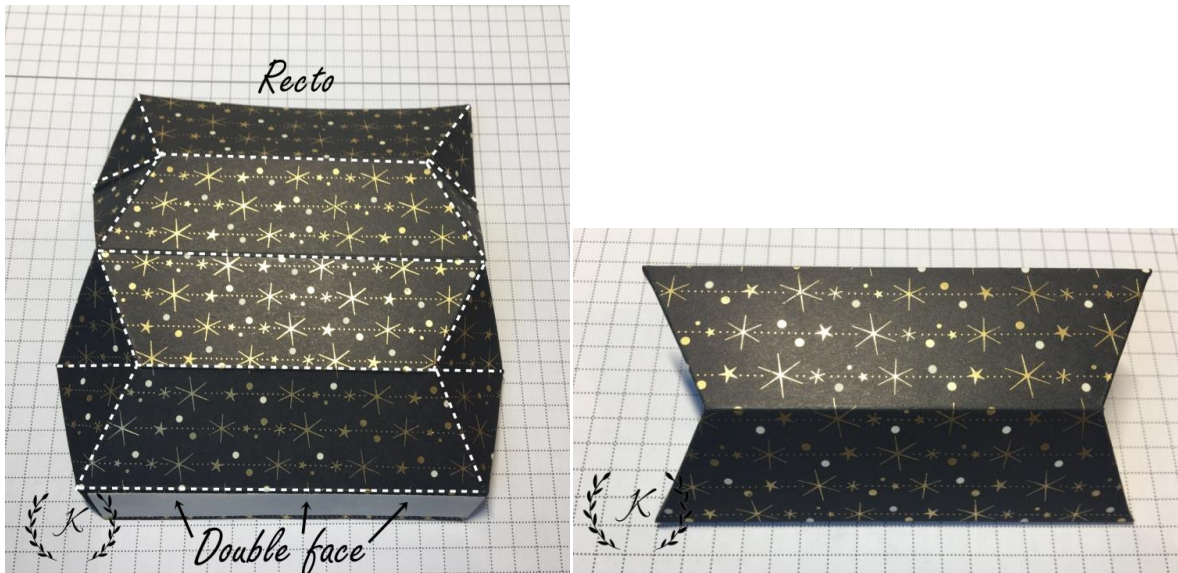


----- Plier      \_\_\_\_\_ Découper      ///// Partie à enlever

Découper les parties hachurées pour obtenir ceci :



Retourner le papier. Mettre du double-face sur la languette et fermer la boîte.

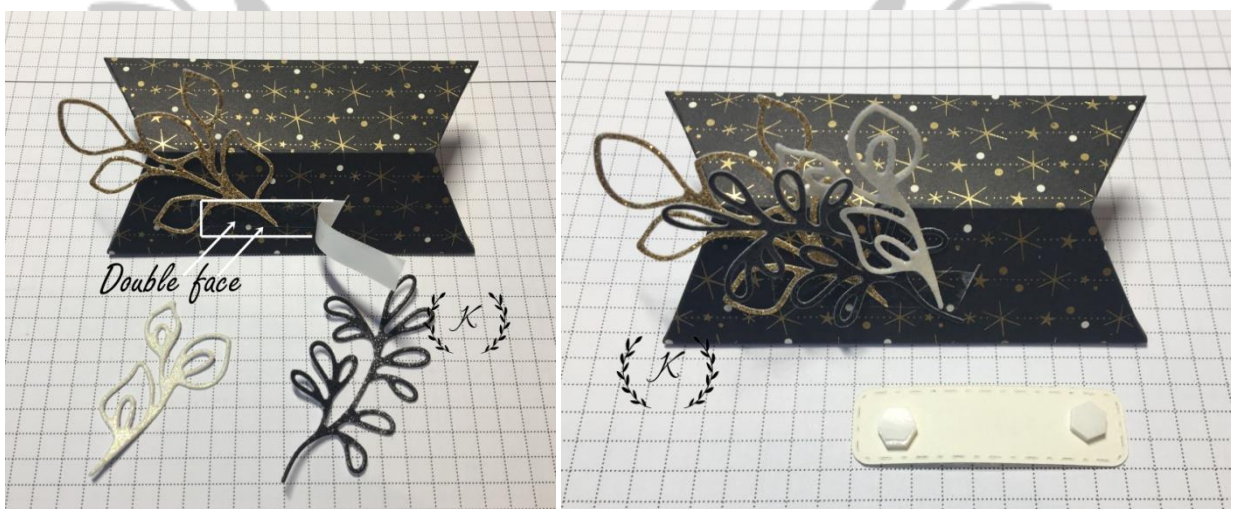


Tamponner le sentiment « Saison féérique » avec de la Versamark sur le rectangle de papier « Très vanille ». Saupoudrer de poudre à embosser or. Tapoter pour enlever l'excédent, puis chauffer. Découper avec l'étiquette du set de poinçons « Hydrangées ».

Découper des feuillages dans les différents papiers indiqués.



Coller les feuillages avec du double-face puis l'étiquette avec de la mousse 3D.





Votre boîte est terminée ! Il ne reste plus qu'à la garnir d'une ou deux douceurs...

Proposer de nouveaux projets et réaliser un tutoriel prend du temps...

Merci de respecter mon travail, si vous utilisez ce tutoriel à des fins commerciales

ou si vous le partagez,

n'oubliez pas de faire référence à mon blog <https://kraftyminie.wordpress.com>.

*Kraftyminie*  
Démonstratrice Stampin'Up!  
en Mayenne (53)



Contact : [kraftyminie@gmail.com](mailto:kraftyminie@gmail.com) ou 0663297726