

# Boîte hexagonale

## « Flore fantaisiste »



### Fournitures :

#### Papier de la série design « Flore fantaisiste » (réf 160413)

- 6 rectangles de 2,2 cm x 6,8 cm
- 1 rectangle de 1,2 cm x 6,8 cm

#### Papier cartonné « Bleu nuit » (réf 106577)

- 2 hexagones de 2,4 cm de côté découpés avec le poinçon « Belles formes » correspondant

#### Papier cartonné « Blanc simple » (réf 159228)

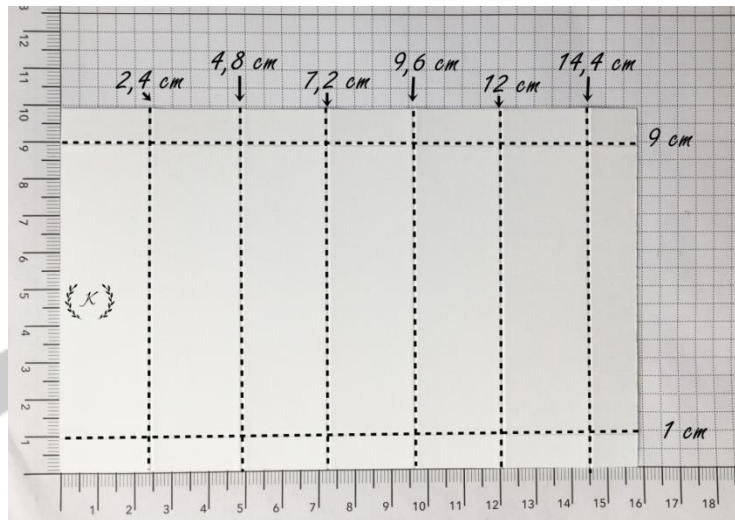
- 1 rectangle de 10 cm x 15,8 cm
- 4 hexagones de 2,4 cm de côté découpés avec le poinçon « Belles formes » correspondant

Autres fournitures et matériel : Machine de découpe et de gaufrage (réf 149653), Set de poinçons « Belles Formes » (réf 158046), Coupe-papier Stampin (réf 152392), Ciseaux (réf 103579), Ploir (réf 102300), environ 25 cm de ruban bordé « Bleu nuit » (réf 160581), Colle liquide multi-usage (réf 154974), Adhésif découpe facile (réf 154031).

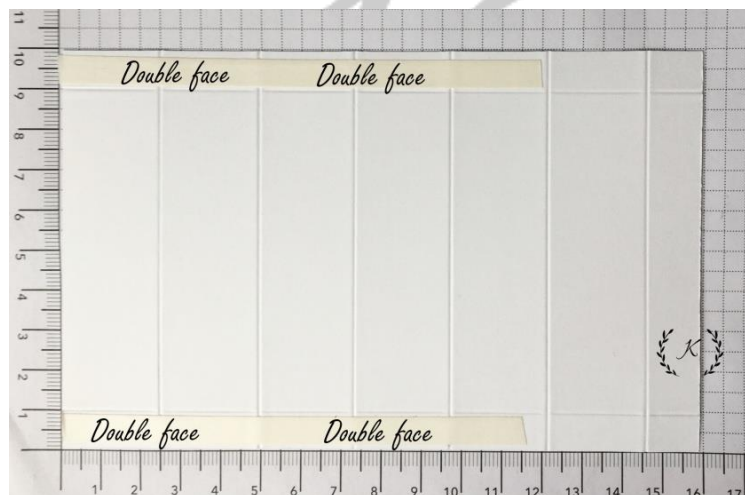
Hors SU : Crop-A Dile

### Réalisation :

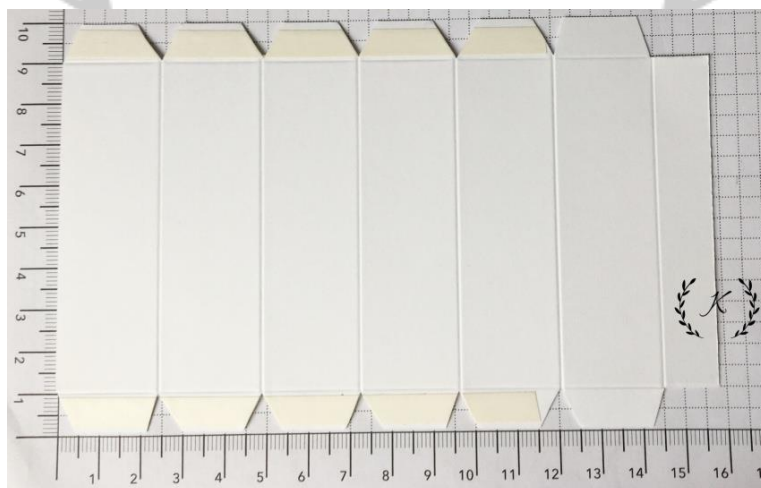
Prendre le grand rectangle de papier cartonné. Sur le côté mesurant 10 cm, marquer un pli à 1 et 9 cm. Sur le côté mesurant 15,8 cm : marquer un pli à 2,4 cm - 4,8 cm - 7,2 cm - 9,6 cm - 12 cm et 14,4 cm.



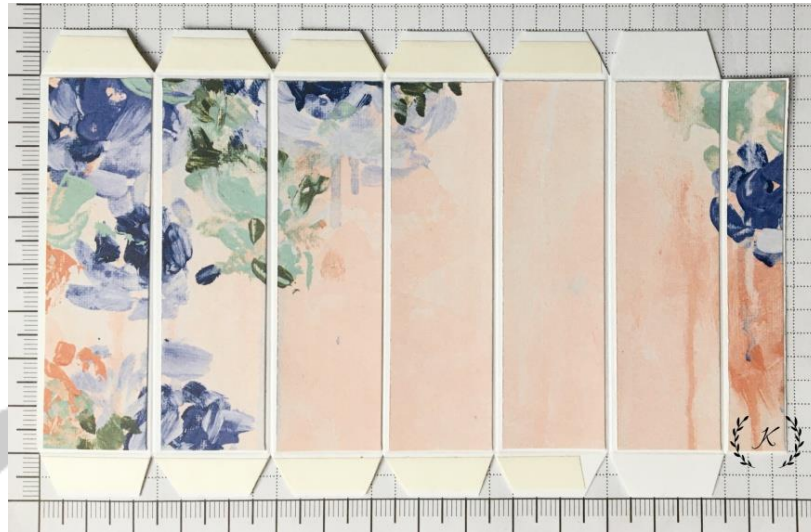
Mettre du double-face **recto ET verso** sur les languettes des 5 premières faces.



Biseauter les languettes comme sur la photo suivante. Couper celles de la dernière face (qui sera le rabat).



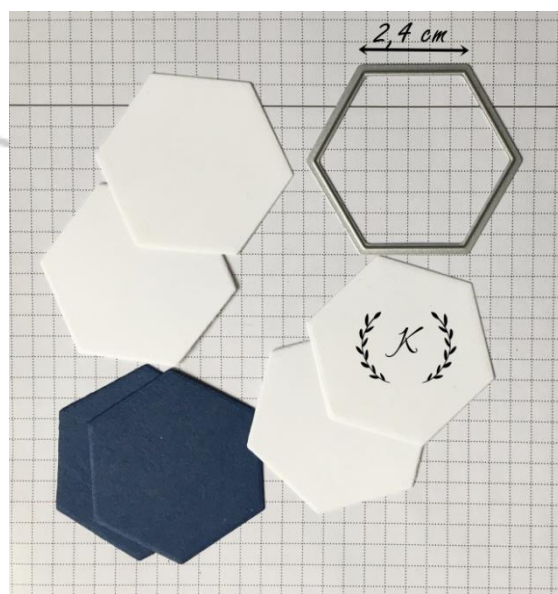
Coller les rectangles de papier de série design sur chaque face. Attention à respecter l'ordre de découpe des bandes de papier pour conserver le motif du papier.



Avec la Crop A Dile, faire 2 trous à chaque extrémité.



Repasser sur les plis avec le plioir en os . Prendre les hexagones précédemment découpés.



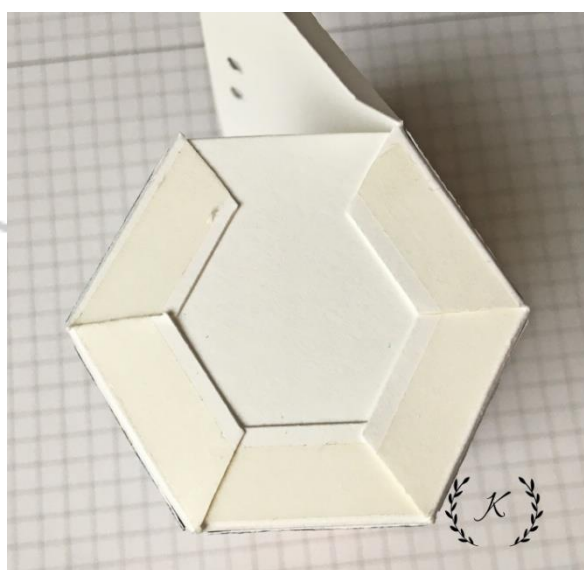
Prendre un 1<sup>er</sup> hexagone blanc, le placer à l'intérieur. Rabattre et coller les languettes une à une.



Enlever les doubles faces et coller le 2<sup>ème</sup> hexagone blanc pour masquer les languettes.

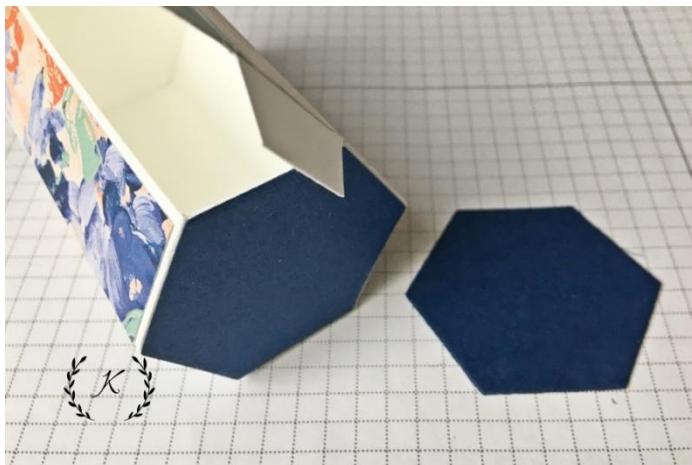


Procéder à l'identique sur le 2<sup>ème</sup> côté, 1<sup>er</sup> hexagone puis 2<sup>ème</sup> hexagone..





Coller ensuite l'hexagone « Bleu nuit ».



Passer le ruban, garnir la boîte et la fermer avec un joli noeud !



Proposer de nouveaux projets et réaliser un tutoriel prend du temps...

Merci de respecter mon travail, si vous utilisez ce tutoriel à des fins commerciales

ou si vous le partagez,

n'oubliez pas de faire référence à mon blog <https://kraftyminie.com>.

*Kraftyminie*  
Démonstratrice Stampin'Up!  
en Mayenne (53)



Contact : [kraftyminie@gmail.com](mailto:kraftyminie@gmail.com) ou 066.3297726