

Carte
«Rose d'Abigaël»



Fournitures :

Papier de série design « Rose d'Abigaël » (réf 159037) :

- 2 rectangles de 9,5 cm x 14 cm

Papier cartonné « Blanc simple » (réf 159228) :

- 1 rectangle de 14 cm x 28,5 cm
- chutes pour découpes et tampons

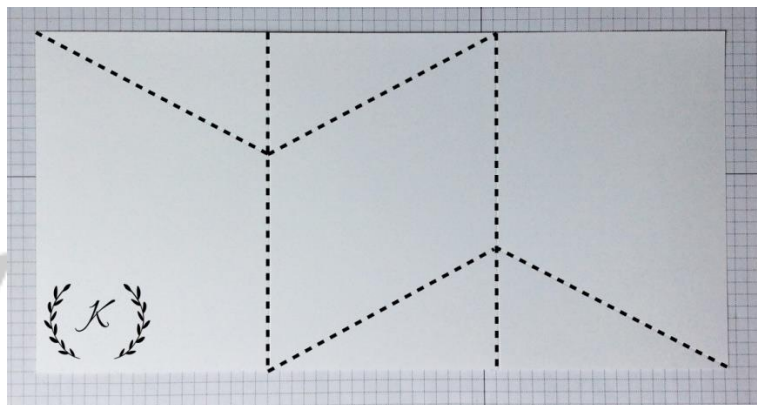
Papier cartonné « Ardoise Bourgeoise » (réf 131291) :

- 1 rectangle de 3 cm x 21 cm

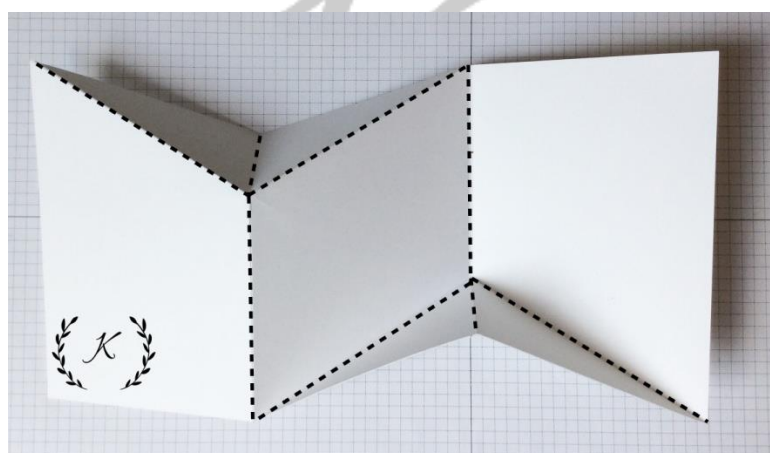
Autres fournitures et matériel : Machine de découpe et de gaufrage (réf 149653), Coupe-papier Stampin (réf 152392), Poinçons « Formes à la mode » (réf 159183), Plioirs à gaufrage 3D essentiels (réf 161598), Set de tampons « Rose du cottage (réf 159043), Encres « Ardoise bourgeoise » (réf 147113) et « Pétale rose » (réf 147108), Memento noir jais (réf 132708), env. 35 cm de ruban Effiloché blanc (réf 158138), Gemmes à facettes élégants (réf 152464), Ficelle à rôti blanche, Pinceaux pour aquarelle (réf 151298), Outil touche 147107 Ciseaux (réf 103579), Plioir (réf 102300), Adhésif découpe facile (réf 154031), Colle liquide multi-usage (réf 154974).

Réalisation :

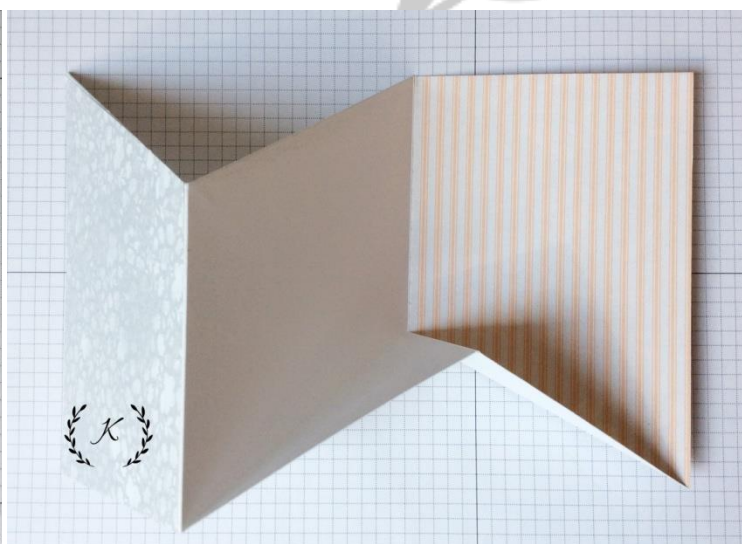
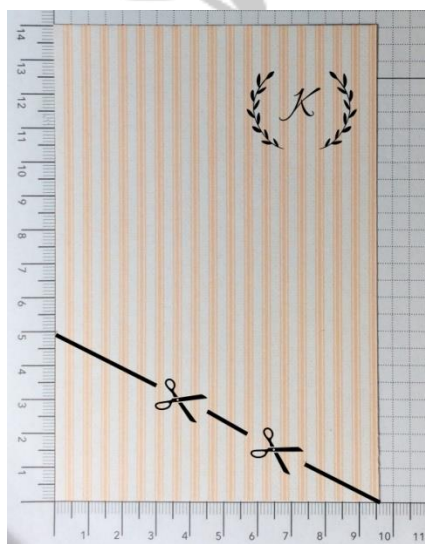
Prendre le rectangle de papier Blanc simple. Sur le côté mesurant 28,5 cm marquer un pli à 9,5 cm et 19 cm. Sur le 1^{er} pli, faites un repère à 5 cm du haut et sur le 2^{ème} pli, un repère à 5 cm du bas. Marquer les plis avec la pointe stylet de l'outil « Touche à tout » comme sur la photo suivante :



Marquer les plis avec le plioir en os.



Prendre les 2 rectangles de papier de série design et découper en biseau (attention au sens du papier si vous avez un motif). Coller sur la base de la carte.



Tamponner la fleur (1 fois en entier + le cœur uniquement) et 3 branches. Coloriser avec les pinceaux à aquarelle et les encres « Ardoise Bourgeoise » et « Pétale rose ». Découper l'ensemble des éléments.



Dans le papier Blanc simple, découper le plus grand cercle des poinçons « Formes à la mode ». Gaufrier ce cercle avec un des plieurs à gaufrage « Essentiels », Assembler la fleur et les feuillages.



Tamponner des feuillages au recto et au verso du ruban avec la Mémento.



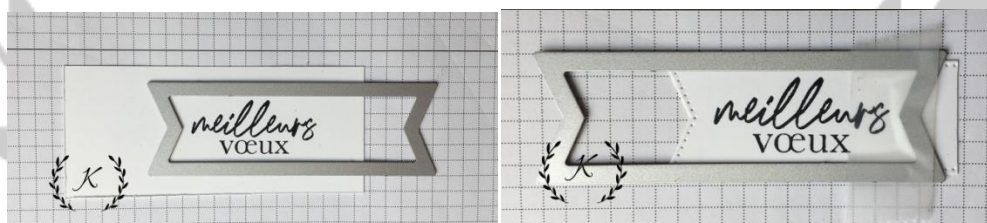
Entourer la carte avec la bande de papier cartonné « Ardoise bourgeoise ». Coller sur elle-même au dos de la carte. Entourer avec ruban et le nouer sur le côté avec de la ficelle à rôti.



Coller le cercle précédemment préparé à l'avant. Ajouter quelques gemmes à facettes.



Tamponner le sentiment « Meilleurs vœux » puis découper avec un poinçon « fanion ». Raccourcir la découpe.



Découper un 2^{ème} fanion de taille inférieure dans le papier de série design et le couper au centre.



Coller à l'arrière de la carte.



Votre carte est terminée, il ne vous reste plus qu'à ajouter un petit mot à l'intérieur !

Cette carte est inspirée de ce modèle déniché sur Pinterest :
<https://pin.it/72NvsRi>

Proposer de nouveaux projets et réaliser un tutoriel prend du temps...

Merci de respecter mon travail, si vous utilisez ce tutoriel à des fins commerciales

ou si vous le partagez,

n'oubliez pas de faire référence à mon blog <https://kraftyminie.com>.

Kraftyminie
Démonstratrice Stampin'Up!
en Mayenne (53)



Contact : kraftyminie@gmail.com ou 066.3297726