

« Cubes de Pâques »



Fournitures pour 1 cube :

Papier cartonné Blanc simple épais (réf : 159230) :

- 2 rectangles de 7,5 cm x 14,2 cm
- 2 carrés de 6,6 cm de côté
- 1 étiquette découpée avec le poinçon du set « Branche de Gingko »
-

Papier « Fin chatoiement (réf 160428) :

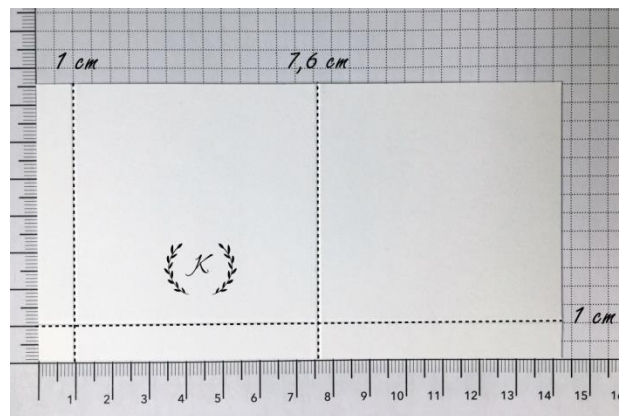
- 1 rectangle de 7,4 cm x 26,6 cm
- 1 carré de 6,4 cm de côté
- 1 étiquette découpée avec le poinçon du set « Branche de Gingko »

Autres fournitures et matériel : Machine de découpe et de gaufrage (réf 149653), Coupe-papier Stampin (réf 152392), Lots de plioirs à gaufrage 3 D Essentiels (réf 161598), Poinçons « Branche de Gingko » (réf 159183), Lot « Lapin de Pâques » (réf 160607), Encres « Papaye pâle » (réf 155670), ou « Soyeuse succulente » (réf 155778) ou « Freesia en fleurs » (réf 155611), Outil « Touche à tout » (réf 144107), Ciseaux (réf 103579), Plioir (réf 102300), Colle liquide multi-usage (réf 154974), Adhésif découpe facile (réf 138995), env. 30 cm de ruban blanc.

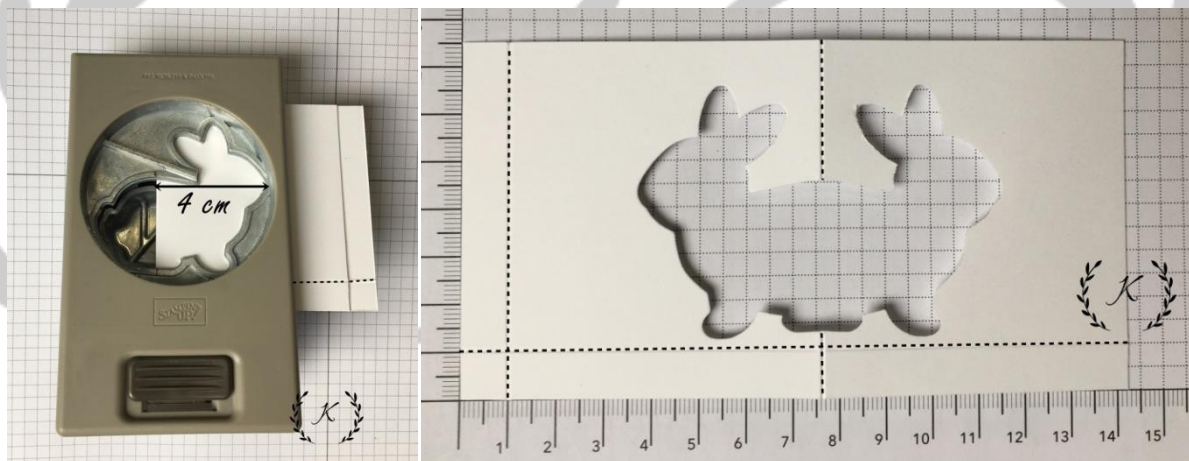
Hors SU : Crop-A-Dile.

Réalisation de la base du cube :

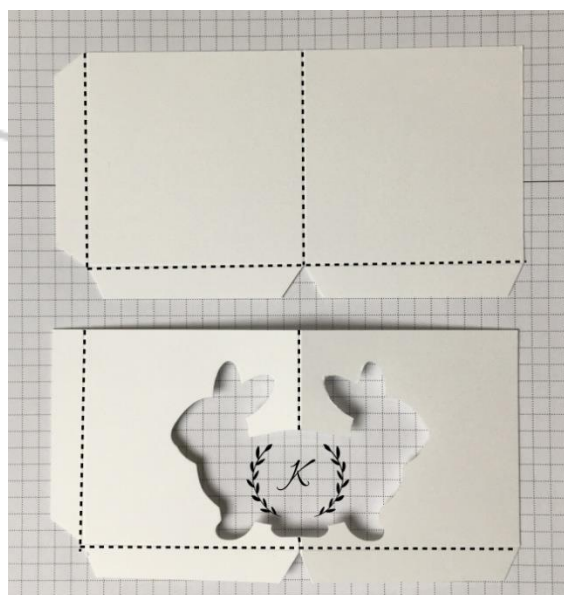
Prendre les 2 rectangles de papier cartonné épais. A l'aide du coupe-papier et de lame de pliage, marquer un pli à 1 cm sur le côté mesurant 7,5 cm. Marquer ensuite un pli à 1 cm et 7,6 cm sur le côté mesurant 14,2 cm. Procéder à l'identique pour le 2nd rectangle.



Prendre un des rectangles, le plier à 7,6 cm et le glisser en butée en bas dans la perforatrice lapin. Avancer le papier jusqu'à 4 cm. Découper les 2 épaisseurs en même temps.



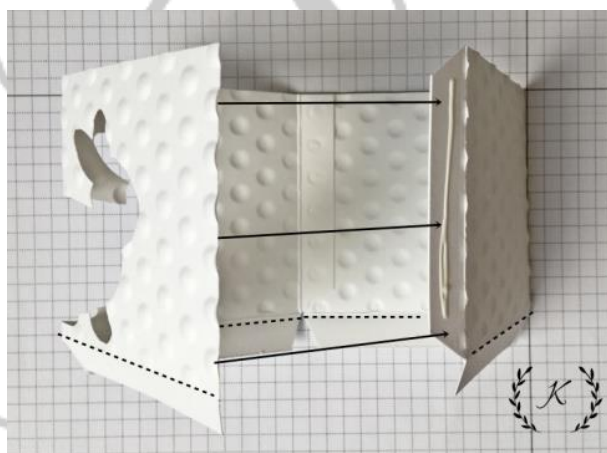
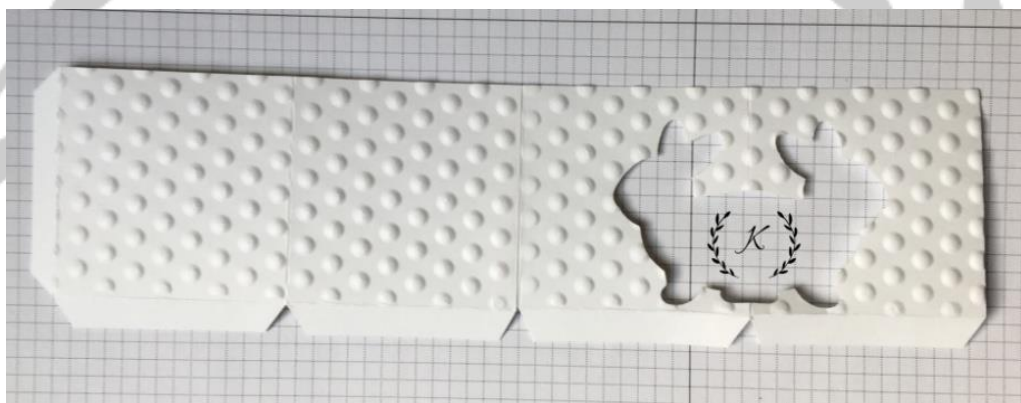
Biseauter les languettes sur les 2 rectangles.



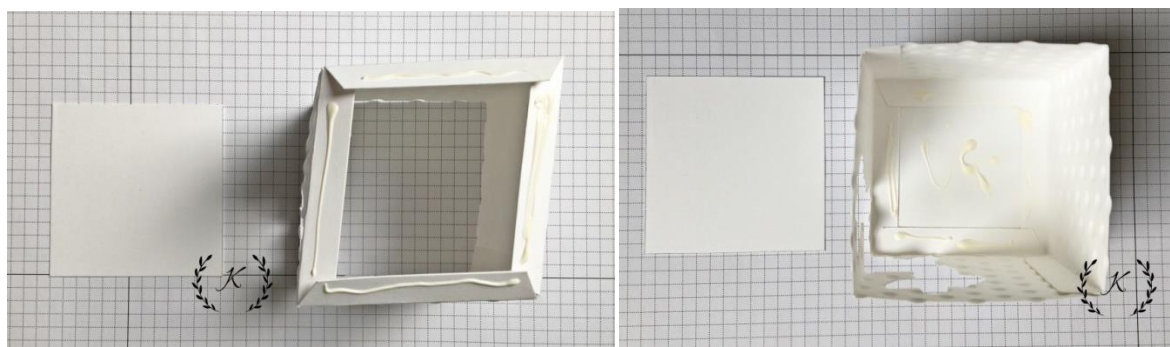
Gaufrer en laissant les languettes à l'extérieur du plioir.



Assembler les 2 rectangles.

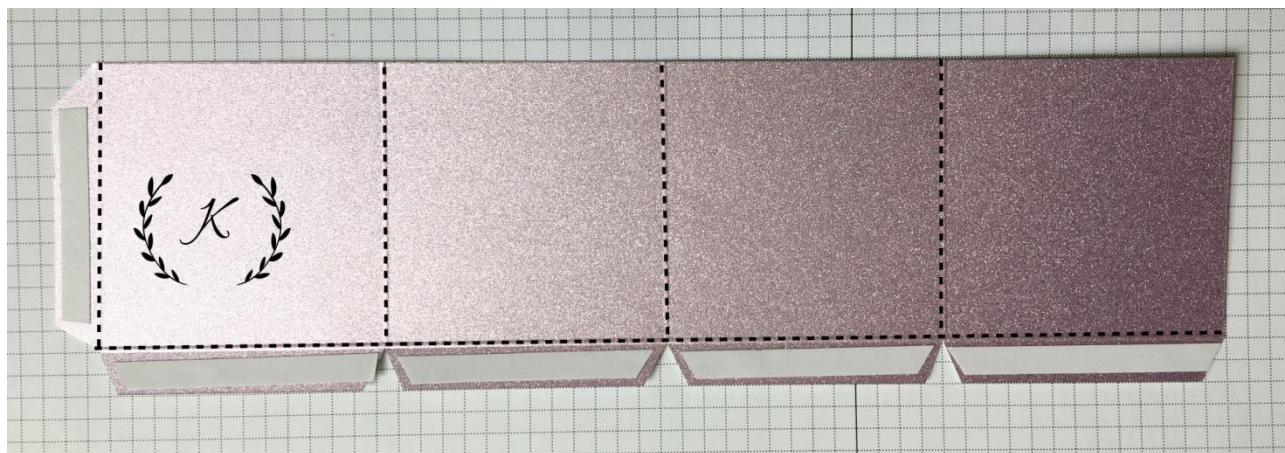


Coller un 1^{er} carré sous la base puis un 2^{ème} carré à l'intérieur pour solidifier l'ensemble et masquer les languettes.



Réalisation de la partie amovible du cube :

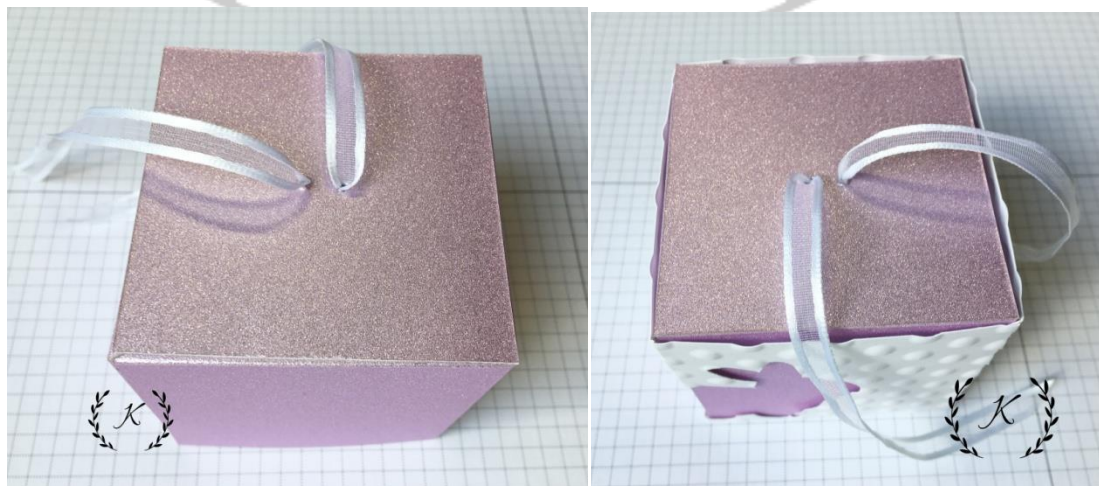
Prendre le rectangle de papier « Fin chatoiement ». Sur le côté mesurant 7,4 cm, marquer un pli à 1 cm. Sur le côté mesurant 26,6 cm, marquer un pli à 1 cm - 7,4 cm - 13,8 cm et 20,2 cm. Découper les languettes en biseau. Mettre de l'adhésif découpe facile sur les languettes. Coller la languette latérale.



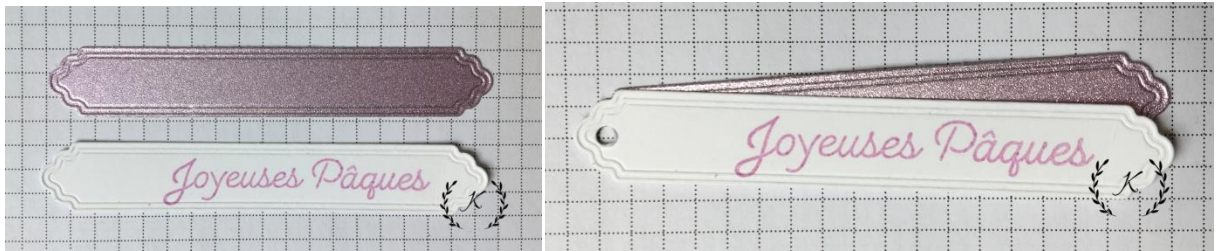
Prendre le carré de papier « Fin chatoiement ». Au dos, faites un repère pour marquer le centre. A l'aide de l'outil « Touche à tout » et de sa pointe, percer 2 trous à 3 mm de part et d'autre du centre.



Coller ce « couvercle ». Faire glisser l'ensemble dans la base déjà réalisée.



Tamponner le sentiment « Joyeuses Pâques » sur l'étiquette blanche déjà découpée. Assembler avec l'étiquette coordonnée à la boîte. Faire un trou à la Crop-A-Dile. Mettre en forme avec le plioir en os. Passer le ruban dans les 2 étiquettes et faire un joli nœud.



Proposer de nouveaux projets et réaliser un tutoriel prend du temps...

Merci de respecter mon travail, si vous utilisez ce tutoriel à des fins commerciales

ou si vous le partagez,

n'oubliez pas de faire référence à mon blog <https://kraftyminie.com>.

Kraftyminie
Démonstratrice Stampin'Up!
en Mayenne (53)



Contact : kraftyminie@gmail.com ou 0663297726